

Choix variétal : quel est le but recherché



1

- ▣ Levée rapide et homogène
 - ▣ Bonne concurrence contre adventices
 - ▣ Tolérance nématode
 - ▣ Tolérance rhizoctone brun
 - ▣ Maintenir un feuillage sain

 - ▣ Richesse élevée en début d'arrachage
 - ▣ Faible tare terre

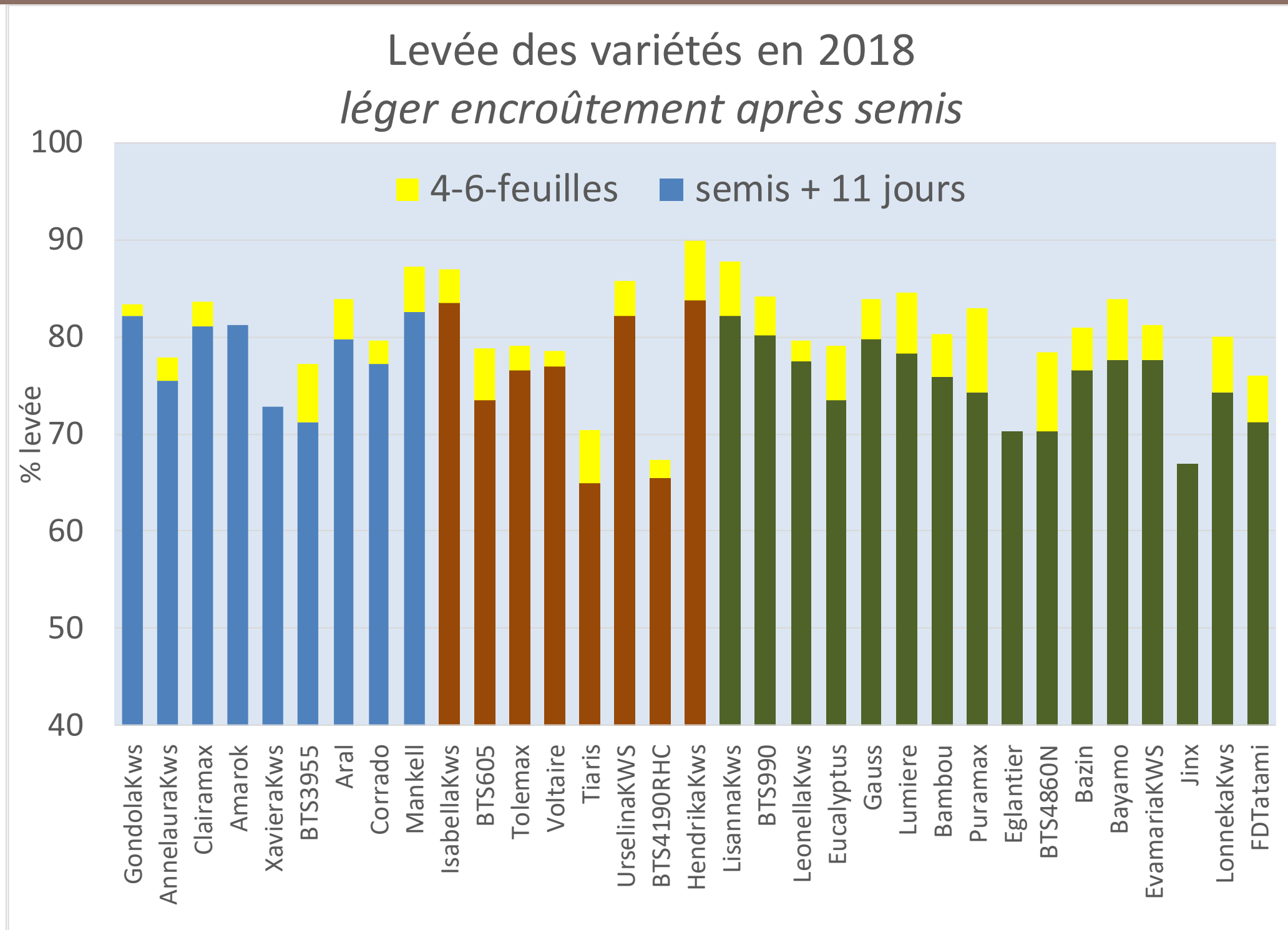
 - ▣ Faible sensibilité à Aphanomyces
 - ▣ Tolérance rhizomanie
- ▣ Sols battants

 - ▣ Présence de nématodes
 - ▣ Présence pourriture brune
 - ▣ Rotation courte, microclimat, arrachage tardif

 - ▣ Sol lourd

 - ▣ Sols battants & pH faible
 - ▣ Rhizomanie AYPR

Choix variétal : quel est le but recherché



Choix variétal : quel est le but recherché

- ▣ Recouvrir le sol rapidement pour concurrencer les adventices



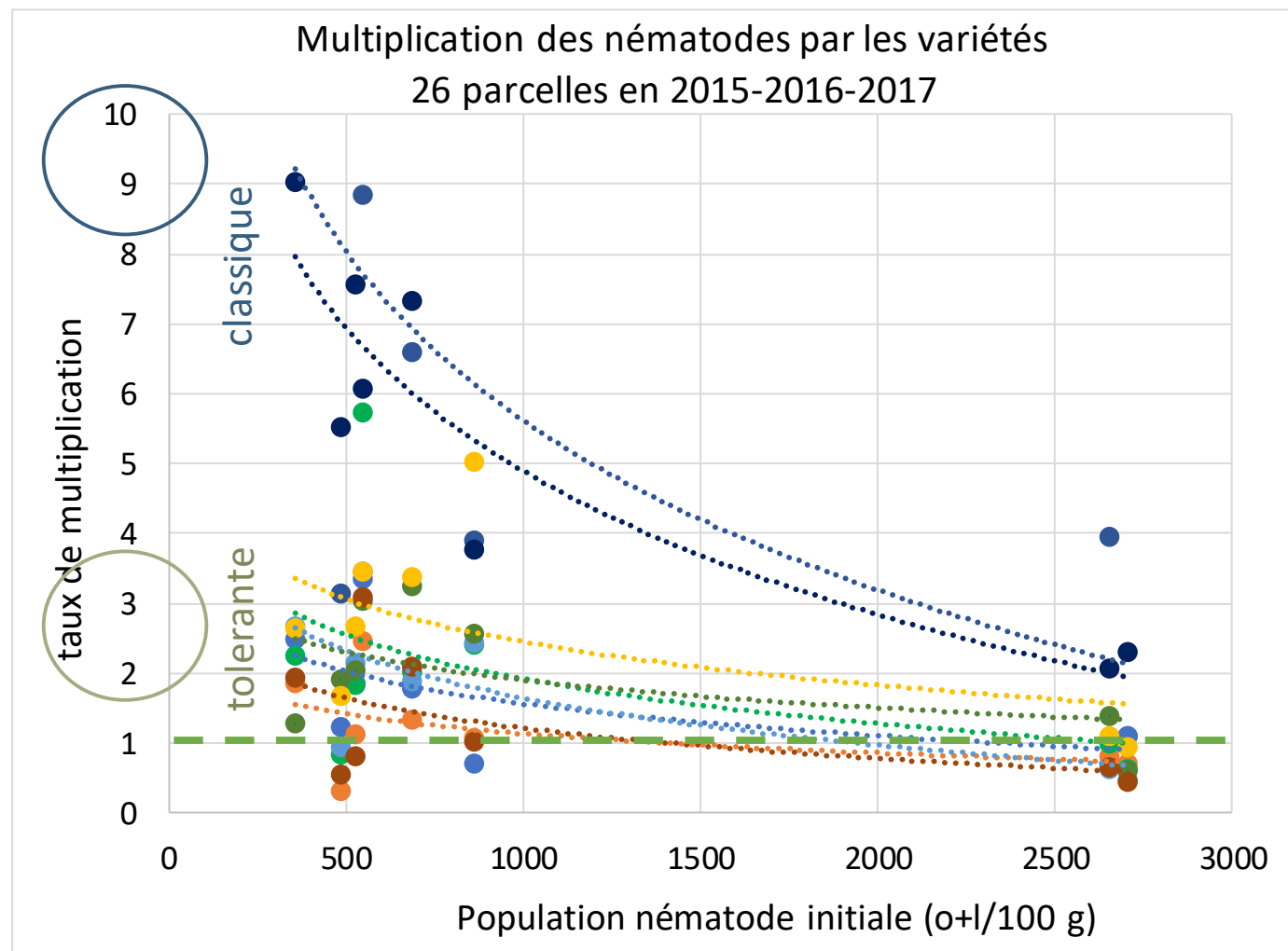
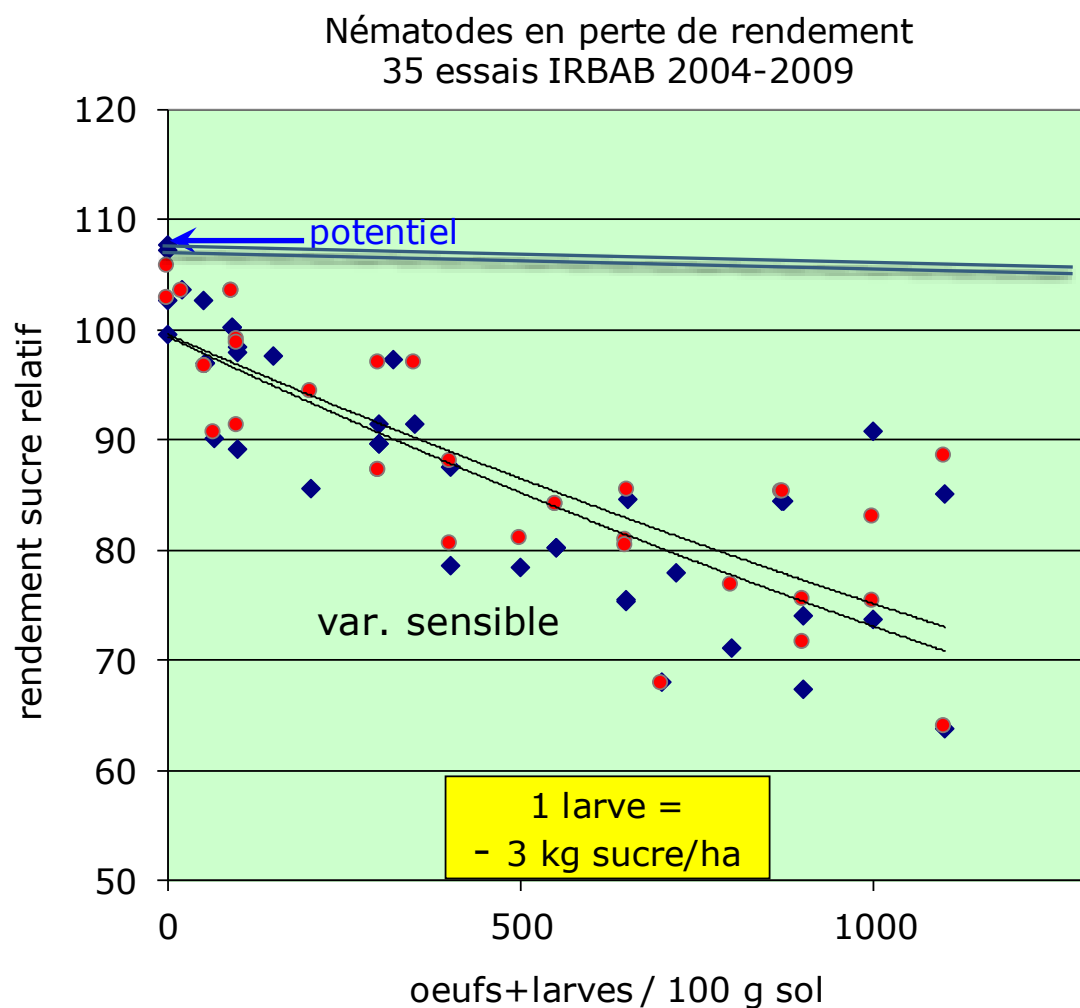


- ▣ Un recouvrement rapide et dense
 - Voltaire, Eucalyptus, Lumière
 - ... mais ont perdu leur feuillage par la sécheresse ...
- ▣ Feuillage plus 'persistant'
 - Amarok, Clairamax, Gauss, Puramax, Bayamo



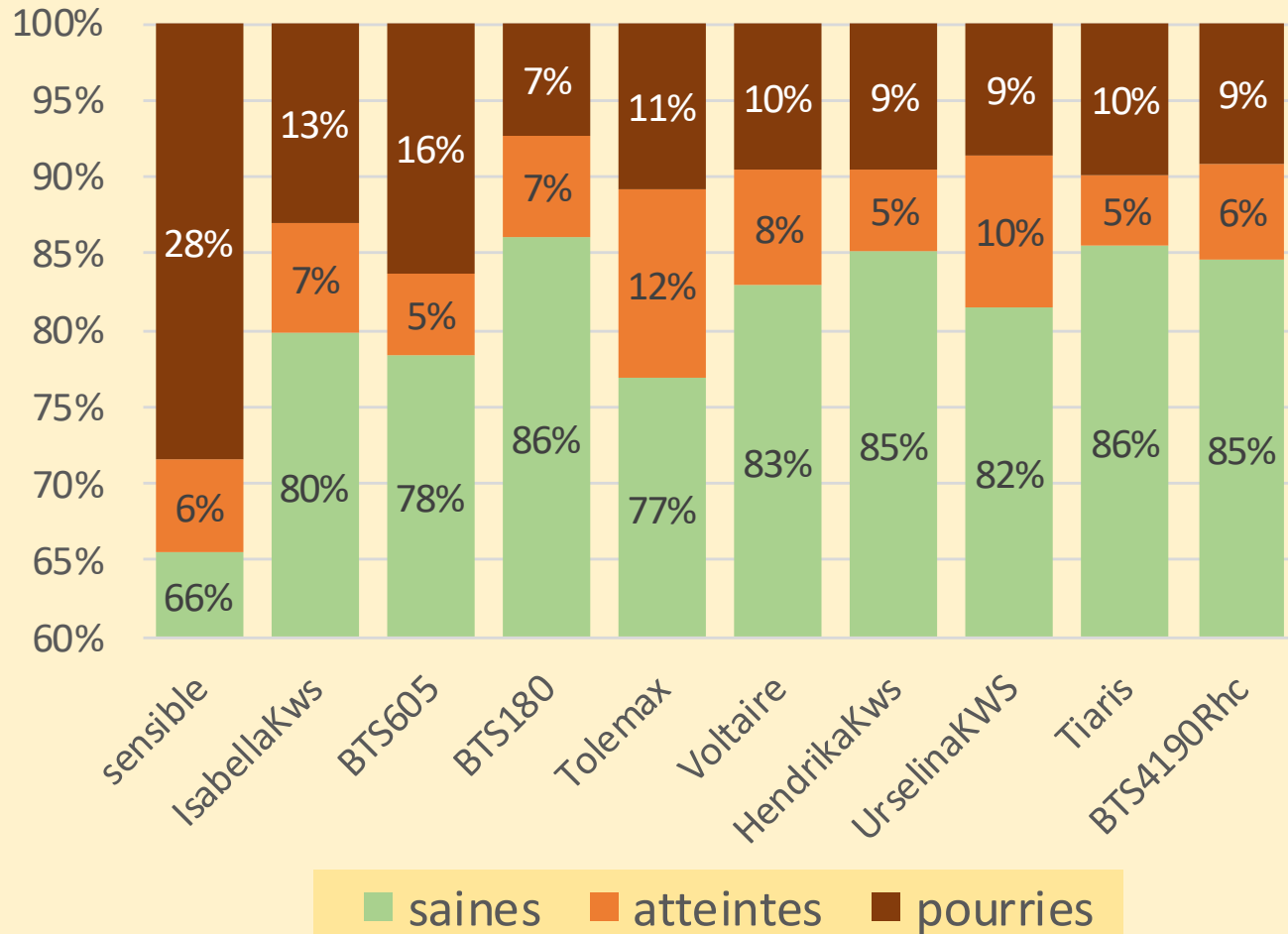
Choix variétal : quel est le but recherché

5

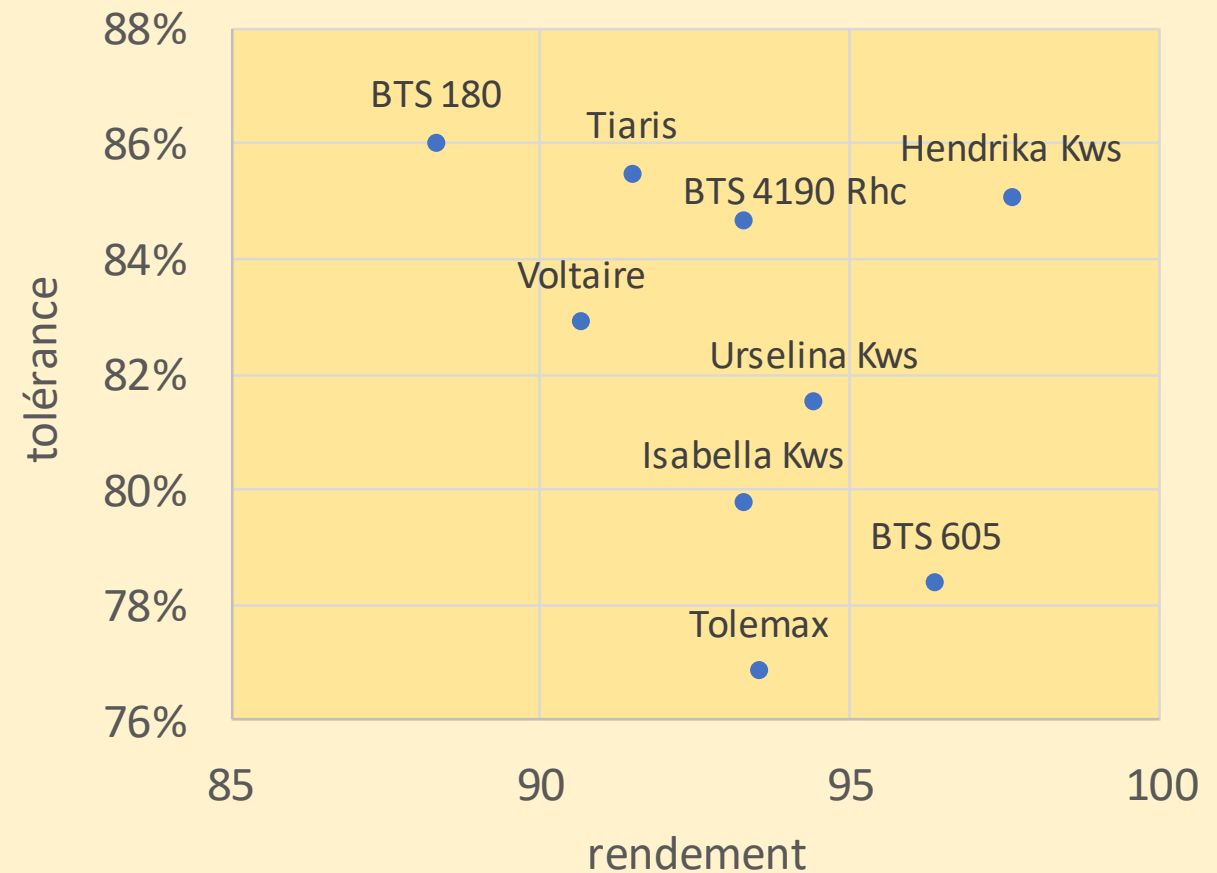


Choix variétal : quel est le but recherché

Tolérance rhizoctone brun 2017-2018



Tolérance rhizoctone

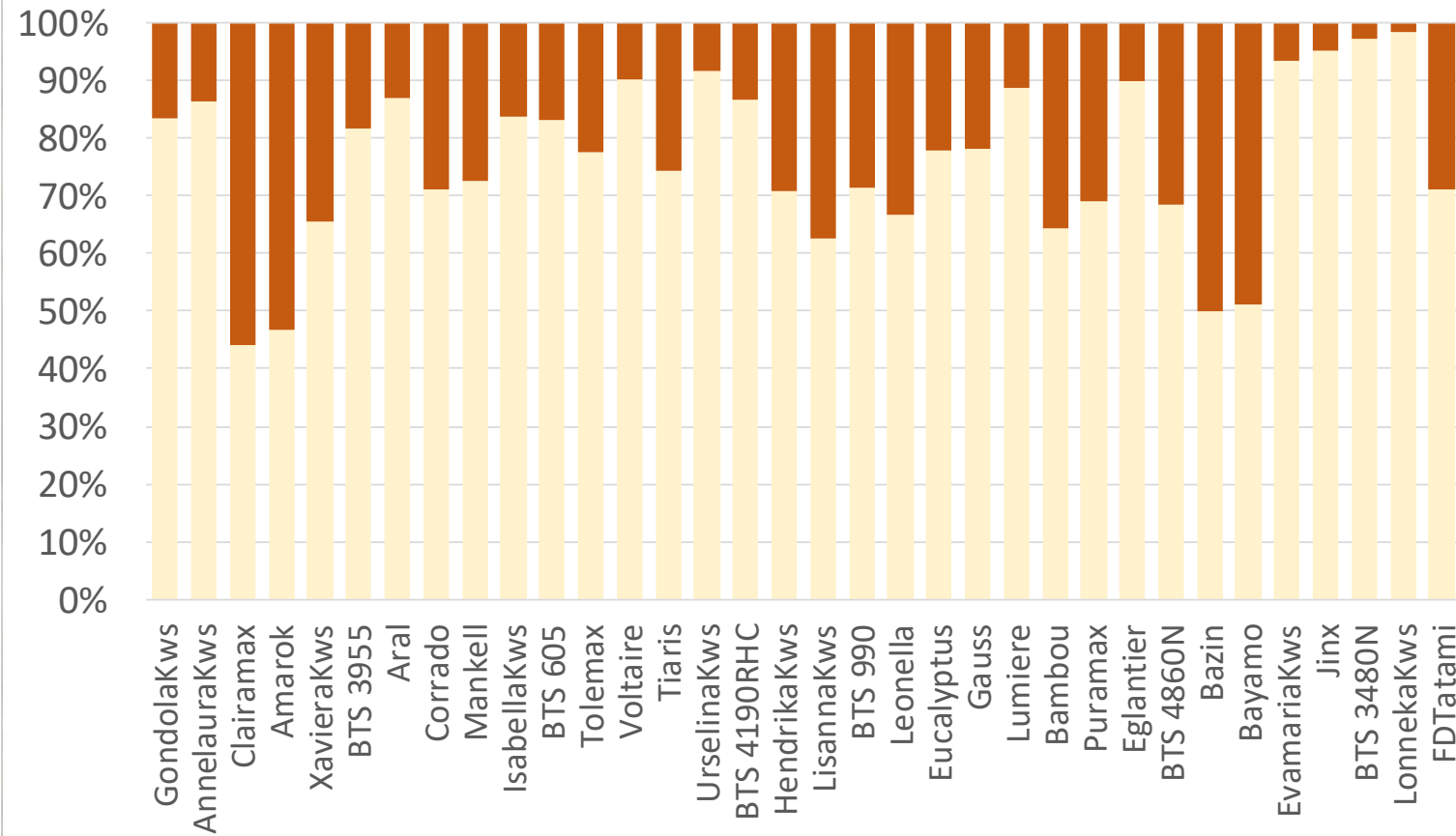


Nouveautés : rendement & tolérance

Choix variétal : quel est le but recherché

7

Sensibilité des variétés à l'Aphanomyces

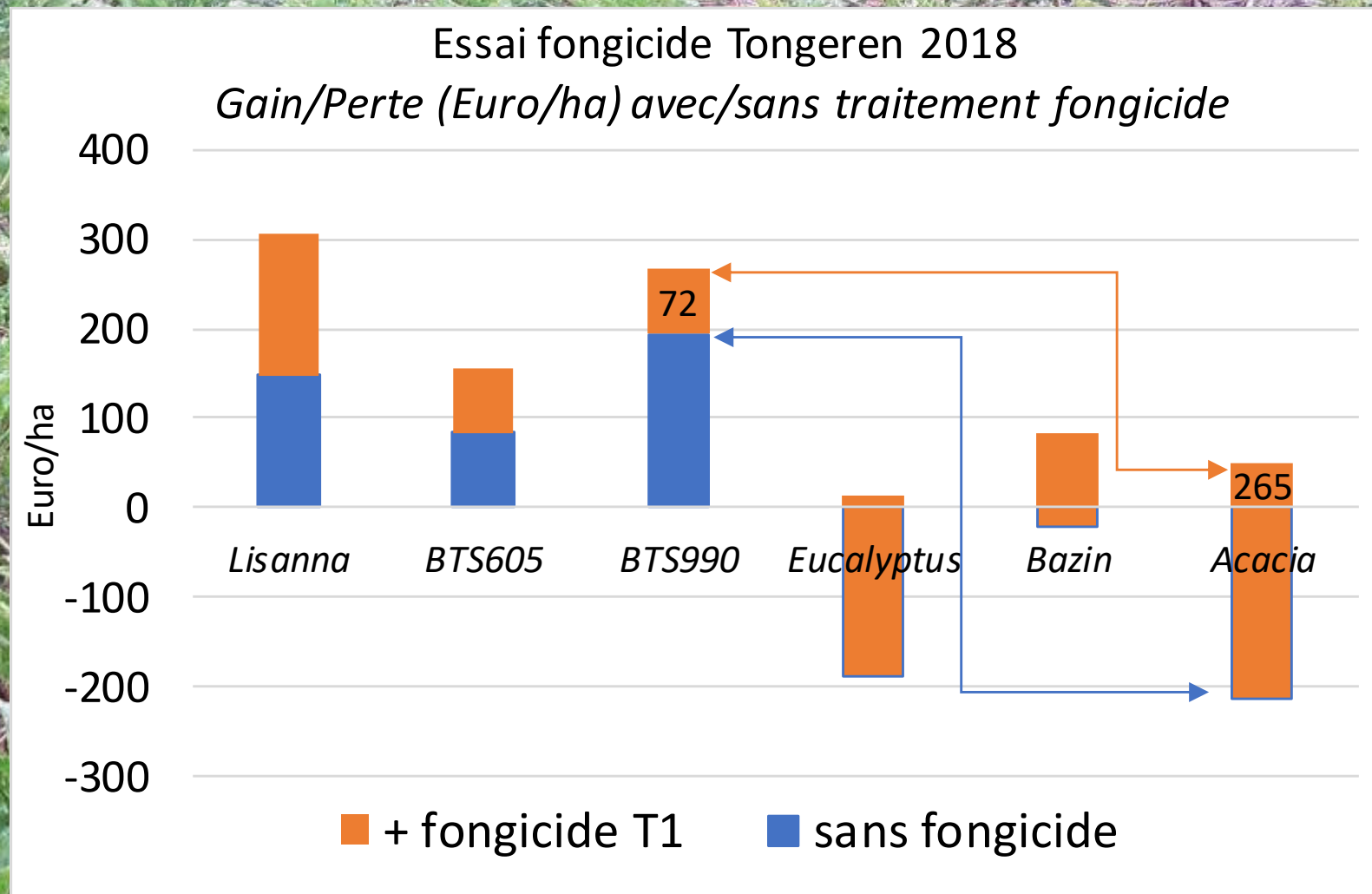


- ▣ Protection contre les maladies du feuillage
 - Deux maladies importantes : oïdium & **cercosporiose**
 - Oïdium : peut évoluer rapidement (1 semaine)
 - Cercosporiose : extension vers le Nord, incidence accrue depuis 5-6 ans, difficile à éradiquer
- ▣ Plus de betteraves arrachées « tardivement »
- ▣ Climat automnal souvent favorable





Choix variétal : quel est le but recherché



Passage fongicide : 50 Euro

▣ Oïdium

- (RT) Gondola Kws, Annelaura Kws,
- (RR) Isabella Kws
- (NT) BTS 4860 N, Jinx

▣ Cercosporiose

- (RT) Gondola Kws, Annelaura Kws
- (RR) BTS 605
- (NT) Lisanna Kws, BTS 990, Bazin, Eglantier

▣ Rouille

- (RT)
- (RR) BTS 605
- (NT) Lisanna Kws, BTS 990, BTS 3480 N, Lonneka Kws

Choix variétal : quel est le but recherché



Variétés recommandées par l'IRBAB en 2019

Résultats des variétés Confirmées (C) et Nouvelles (N)



Situation classique											Situation nématodes											
Nématodes	Risque montées / ha (1)	Santé du feuillage (4)	Tolérance oïdium (4)	Tolérance cercospora (4)	Tolérance rouille (4)	Recouvrement du sol (4)	Tolérance rhizoctone (2)			Financier (16)-17-18	Financier 2018 (3)	Financier 2017 (3)	Financier 2016 (3)	Poids racines (kg/ha)	Richesse %	Financier (16)-17-18	Financier 2018 (3)	Financier 2017 (3)	Financier 2016 (3)	Nématodes		
							Terre adhérente (kg/ha)	Poids racines (kg/ha)	Richesse %													
(2016-)2017-2018											2018	2017	2016	(2016-)2017-2018			2018	2017	2016			
Lisanna KWS C		7	6	6	8	7	96	103	100	103	104	102	105	103	100	103	103	102	104	Lisanna KWS		
BTS 990 C		6	6	5	8	6	103	102	101	103	103	104	101	102	101	103	102	103	102	BTS 990		
BTS 4860 N C		6	7	5	5	7	99	103	100	103	101	103	106	103	100	103	104	101	106	BTS 4860 N		
Evamaria KWS C		5	6	5	7	7	115	97	102	100	98	100	102	96	102	99	97	100	100	Evamaria KWS		
Leonella KWS C		5	5	5	6	6	107	104	100	103	104	103	103	104	100	104	105	103	103	Leonella KWS		
Eglantier C		5	4	5	5	8	94	99	97	96	94	97	96	100	98	97	96	97	99	Eglantier		
Jinx C		5	7	4	3	6	100	102	98	100	96	100	105	101	98	99	93	100	104	Jinx		
Puramax C		4	3	4	5	8	105	97	100	97	96	98	97	97	100	97	97	98	97	Puramax		
Gauss C		4	2	4	5	7	106	95	102	96	96	97	97	95	101	96	96	96	97	Gauss		
Bayamo N		4	1	4	6	8	92	97	101	98	97	99		97	101	98	97	101		Bayamo		
Rhizomanie (2016-)2017-2018											2018	2017	2016									
Gondola KWS C		6	7	6	7	6	104	100	100	100	101	100	100									
Annelaura KWS C		6	7	5	7	6	99	96	102	98	97	98	100									
Xaviera KWS C		5	6	4	6	7	103	101	99	100	100	99	101									
BTS 3955 C		5	5	5	4	8	96	99	100	99	99	99	101									
Clairamax C		4	2	5	5	7	80	101	98	99	103	96	98									
Amarok C		4	3	4	4	7	78	102	97	99	103	97	99									
Aral N		4	3	4	5	8	96	97	101	98	100	97										
Mankell N		4	3	4	5	8	64	97	101	98	97	98										
Rhizoctone (2016-)2017-2018											2018	2017	2016									
BTS 605 C		6	6	6	8	7	85	94	102	96	99	94	97									
Isabella KWS C		6	8	5	6	7	105	95	98	93	93	94	91									
Urselina KWS C		5	5	5	4	6	95	98	97	94	96	93	95									
Voltaire C		4	3	5	5	9	87	91	99	91	87	91	94									
Tolemax C		4	4	3	3	7	76	96	98	94	98	89	95									
Hendrika KWS N		5	5	4	7	7	87	99	98	97	96	98										
BTS 4190 RHC N		4	3	4	6	6	90	90	104	93	94	93										
Tiaris N		3	1	4	4	7	76	94	98	91	92	91										

* situation classique : champs avec absence ou faible présence du nématode à kyste de la betterave

* situation nématodes : champs avec une infestation par le nématode à kyste >> 150 o+/100g sol

(4) : un chiffre de tolérance ou de recouvrement élevé indique une caractéristique positive

(1) : montées/ha toutes dates de semis confondues : : la longueur représente le nombre de montées

(2) : pourcentage de betteraves saines et livrables dans les essais contaminés par *Rhizoctonia solani*

(3) : les résultats en gras sont obtenus sur lot commercial représentatif

appréciation négative



appréciation positive

23/01/2019

- ▣ Intérêt pour une variété plus tolérante aux maladies :
 - Sécurité
 - Possibilité d'économiser 1 traitement
 - Plus intéressant pour les arrachages tardifs

- Quelles variétés choisir
 - Variétés recommandées en premier
 - Place pour l'innovation
 - Avec les tolérances/spécificités nécessaires pour votre champ

 - Prendre les moyennes pluri-annuelles : elles donnent une meilleure appréciation de la « vraie » valeur d'une variété