

# UITNODIGING

## AGENTSCHAP LANDBOUW & ZEEVISSERIJ



Het Agentschap Landbouw en Zeevisserij, de Bodemkundige Dienst van België, het KBIVB, Viaverda, Inagro, het Praktijkpunt Landbouw Vlaams-Brabant en het LCG,

nodigen u uit op de

## WANDELVOORDRACHT AKKERBOUW TE BERTEM



**VRIJDAG 7 JUNI 2024**

### PROGRAMMA

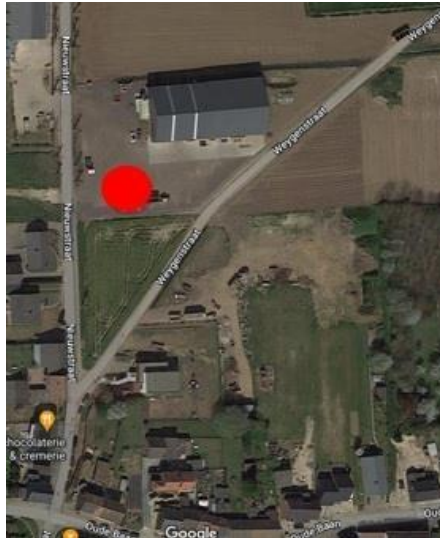
Start om 13u30

- **Wintertarwe:** rassenkeuze in functie van ziektegevoeligheid in het kader van IPM.
- **Winterkoolzaad:** alternatieve teelt voor de akkerbouwer.
- **Innovatieve teelten:** mosterd, deder, blauwmaanzaad, zonnebloem en goudsbloem.
- **Suikerbieten:** Onkruidbestrijding en bladluisbestrijding.
- **Aardappelen:** actualiteiten (plaag, coloradokever,...), bemesting en rassen voor de toekomst.
- **DEMO:** Reinigen van spuittoestel en driftreducerende doppen.

### WANNEER EN WAAR

VRIJDAG 7 JUNI 2024

Proefplatform familie Ronsmans, samenkomst bij de loods ter hoogte van de kruising van de NIEUWSTRAAT en de WEYGENSTRAAT te 3060 Bertem.



### INSCHRIJVEN

Deelname is GRATIS, maar inschrijving is verplicht via deze link: [Inschrijvingsformulier wandelvoordracht Akkerbouw Bertem.](#)

Inschrijven kan tot en met donderdag 6 juni 2024 - 16u00.

**fyto**licentie

Deze activiteit komt in aanmerking voor de bijscholing fytolicentie.  
Vergeet uw identiteitskaart niet mee te brengen!

### MEER INFO

- Mathias Abts | Agentschap Landbouw en Zeevisserij  
| [mathias.abts@lv.vlaanderen.be](mailto:mathias.abts@lv.vlaanderen.be) | 0491 86 85 59
- Lydia Christiaens | Agentschap Landbouw en Zeevisserij  
| [lydia.christiaens@lv.vlaanderen.be](mailto:lydia.christiaens@lv.vlaanderen.be) | 0478 60 24 13

Kreeg u deze informatie doorgestuurd? Wil u in de toekomst rechtstreeks op de hoogte gebracht worden van nieuwe evenementen (studiedagen, proefveldbezoeken, fytolicentievormingen, ...)?

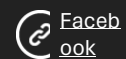
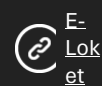
Schrijf u dan in via ons [Inschrijvingsformulier Evenementen](#) en geef aan voor welke thema's u interesse hebt.



Europees Landbouwfonds  
voor Plattelandsontwikkeling:  
Europa investeert  
in zijn platteland



Verantwoordelijke uitgever: Patricia De Clercq



[Uitschrijven](#) / [Persoonsgegevens beheren](#) / [Contact](#) / [Privacy](#)

Opgepast! U schrijft zich uit voor ALLE sectoren en ontvangt bijgevolg geen enkele uitnodiging meer van het departement. Indien u zich enkel voor één of enkele sectoren wenst uit te schrijven, gelieve te mailen naar [sectoradvies@lv.vlaanderen.be](mailto:sectoradvies@lv.vlaanderen.be).